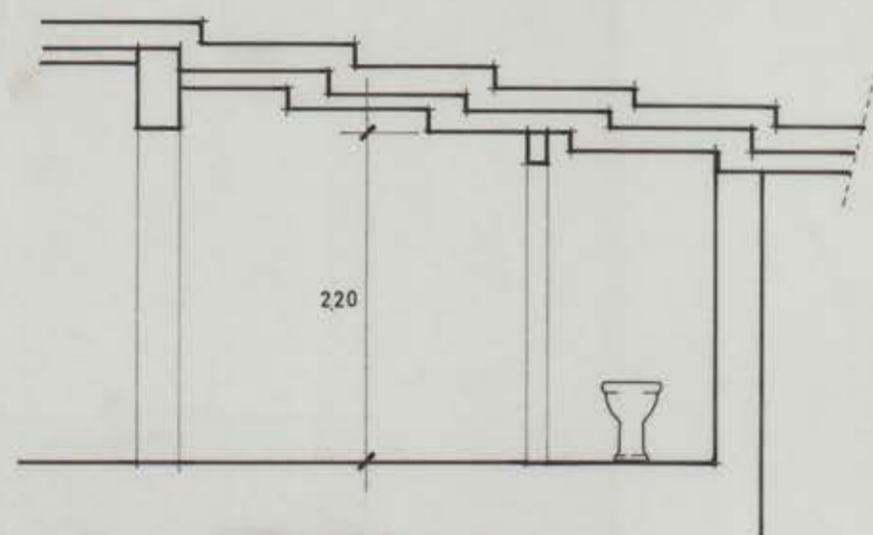
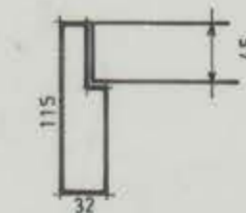


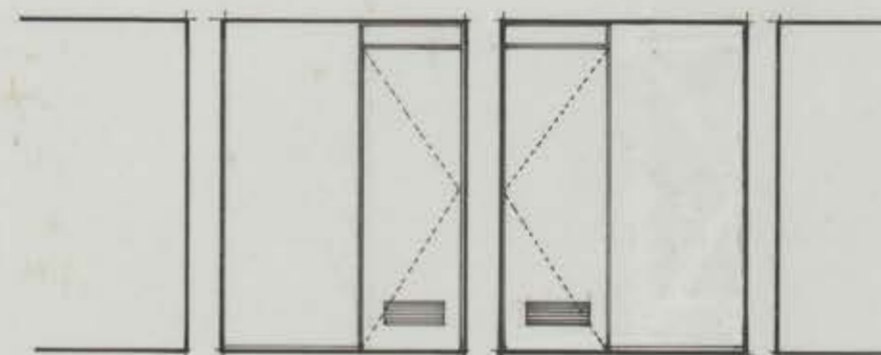
PLANTA SECTOR BAÑOS FORO  
ALCANTARILLADO ESC. 1:50



CORTE A-A



DET. MARCOS



ELEVACION

ARRANQUE DESDE  
INST. EXISTENTE

AGUA POTABLE

ESPECIFICACIONES TECNICAS

- INSTALACIONES.
- 1.- ALCANTARILLADO
    - 1.1- W.C. VENUS CON ESTANQUE (FANALOZA) SON 2
    - 1.2- LAVATORIO VENUS (FANALOZA) SON 2
  - 2.- AGUA POTABLE
    - 2.1- 2 LLAVES DE LAVATORIO. MODELO LC-0/5001-5
    - 2.2- 2 LLAVES DE PASO. MODELO LB-7 EN
  - 3.- PISO
    - 3.1.- REPOSICION DE PISO
  - 4.- TABIQUES
    - 4.1.- SE CONSULTAN TABIQUES DE PANDERETA EN NUEVOS BAÑOS. (VER DIBUJO)
  - 5.- PUERTA
    - 5.1.- HOJA DE TERCIADO CON MARCO DE MADERA (SON 2)
  - 6.- PINTURA
    - 6.1.- OLEO OPACO EN MUROS
    - 6.2.- ESMALTE EN PUERTAS
  - 7.- REJILLAS
    - 7.1.- LAS PUERTAS LLEVARAN REJILLAS DE .30 x .15

54-87

- EXISTENTE
- ▬ A CONSTRUIR
- - - INST. EXIST.

DIVISION OBRAS - UNIVERSIDAD DE CONCEPCION			
OBRA : GALERIA FORO			ESC. 1:100
UBICACION : BARRIO UNIVERSITARIO			JUNIO 1985
MATERIA : HABILITACION BAÑOS PARA LIBRERIA Y BANCO.			
JEFE DIVISION ARQTO. ALEX HARTWIG E.	JEFE PROYECTOS ARQTO. GONZALO RUDOLPHY	PROYECTO ARQTO. PEDRO TAGLE	DIBUJO. C. RIVERA
			K-60