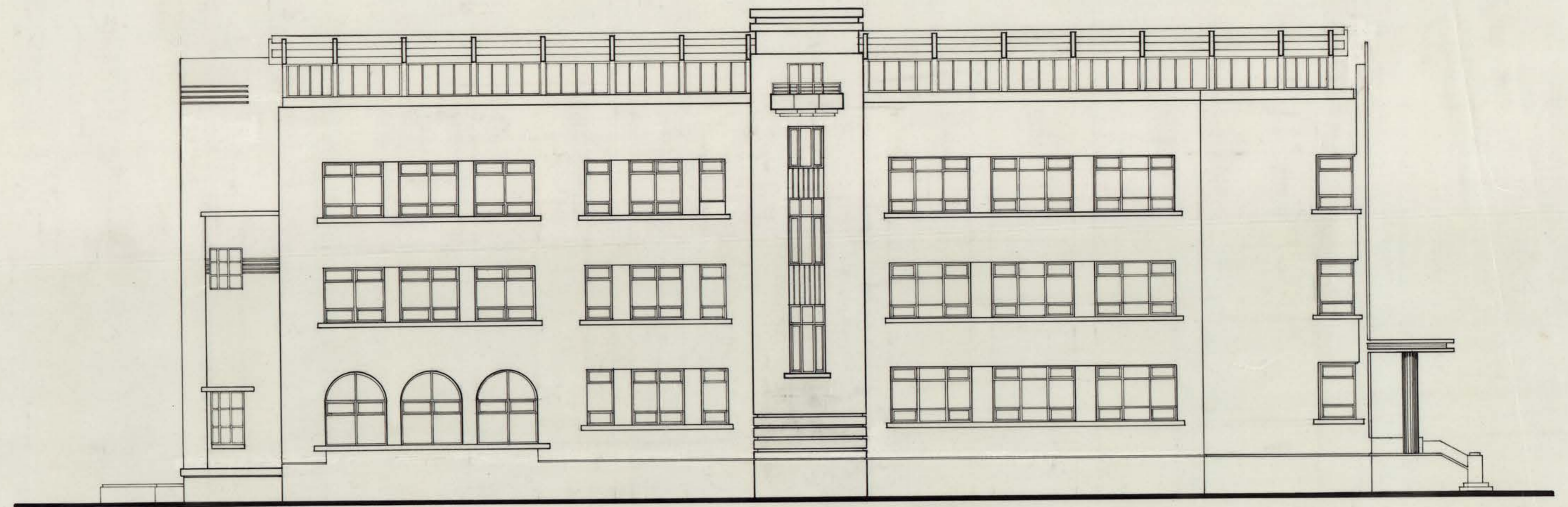
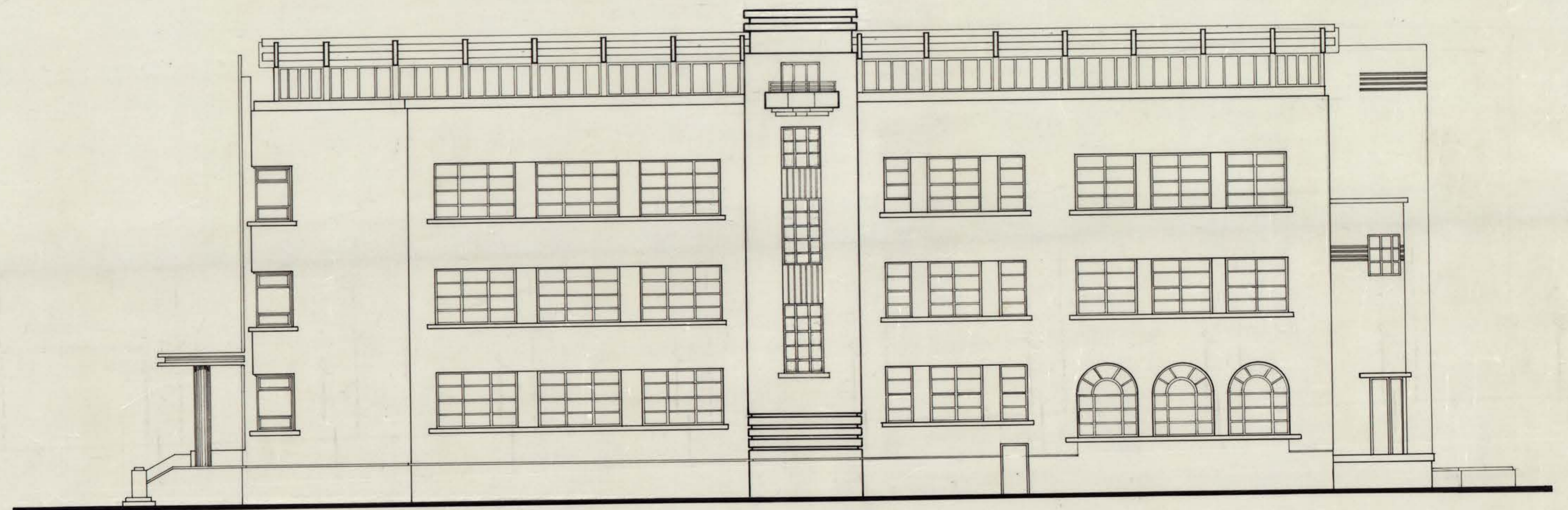


PLANTA 4º PISO



FACHADA IZQUIERDA



FACHADA DERECHA

7/0040

DIVISION OBRAS UNIVERSIDAD DE CONCEPCION			
OBRA	ACTUALIZACION ESCUELA CIENCIAS JURIDICAS Y SOCIALES		LAMINA Nº
UBICACION	CAMPUS UNIVERSITARIO		EMISION 2
MATERIA	PLANTA 4º PISO Y ELEVS.DERECHA E IZQUIERDA		ABRIL 1986
JEFE DIVISION ARGTO. ALEX. HARTWIG E.	JEFE PROYECTOS ARGTO. GONZALO RUDOLPH	PROY. E. SAN MARTIN FACHADAS	DIBUJANTE PRACTICA VARSILLA SOTO O.
			JEFE TALLER ABEL SAPATA C.