

NOTA GENERAL CTOS. DE ENCHUFES DE FUERZA

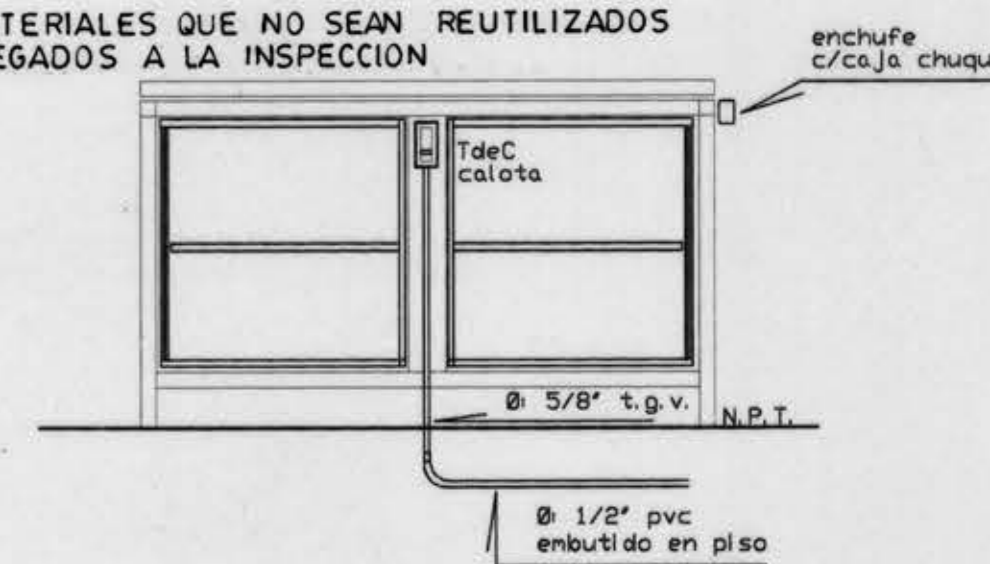
EL CONTRATISTA DEBERA RECLICAR LOS MATERIALES EXISTENTES PARA LA EJECUCION DE LA OBRA ESTOS SON :

- CAJA CHUQUI
- PLACA ANODIZADA
- MODULOS TICINO 5112
- CALOTAS 1cto. + DISYUNTOR

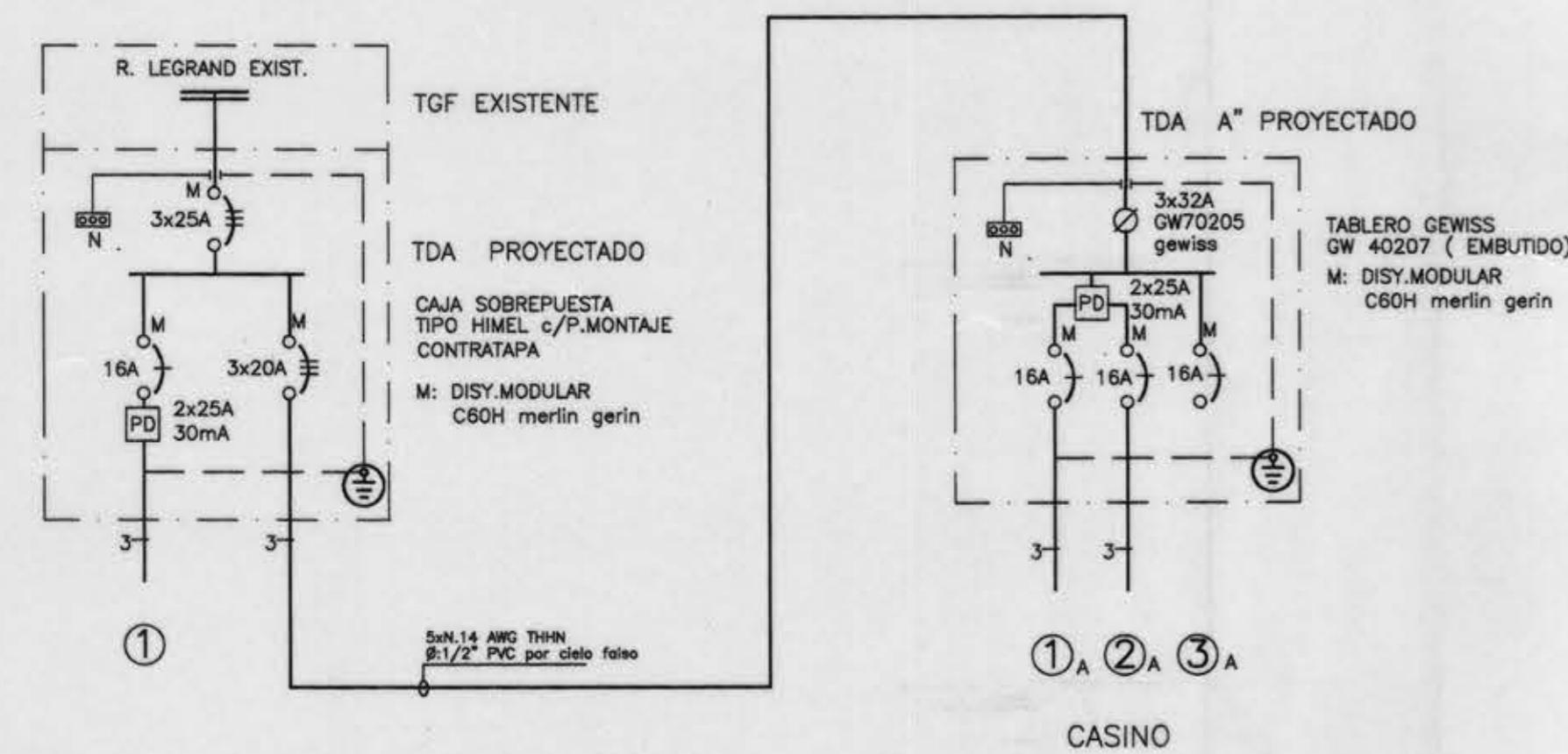
EL CONTRATISTA PROPORCIONARA LOS RESTANTES MATERIALES PARA CUBRIR LA INSTALACION FINAL

EL SALDO DE MODULOS ENCHUFES SERAN 5113

TODOS LOS MATERIALES QUE NO SEAN REUTILIZADOS SERAN ENTREGADOS A LA INSPECCION



INSTALACION ENCHUFES EN MESONES FIJOS CENTRALES-TIPICO-

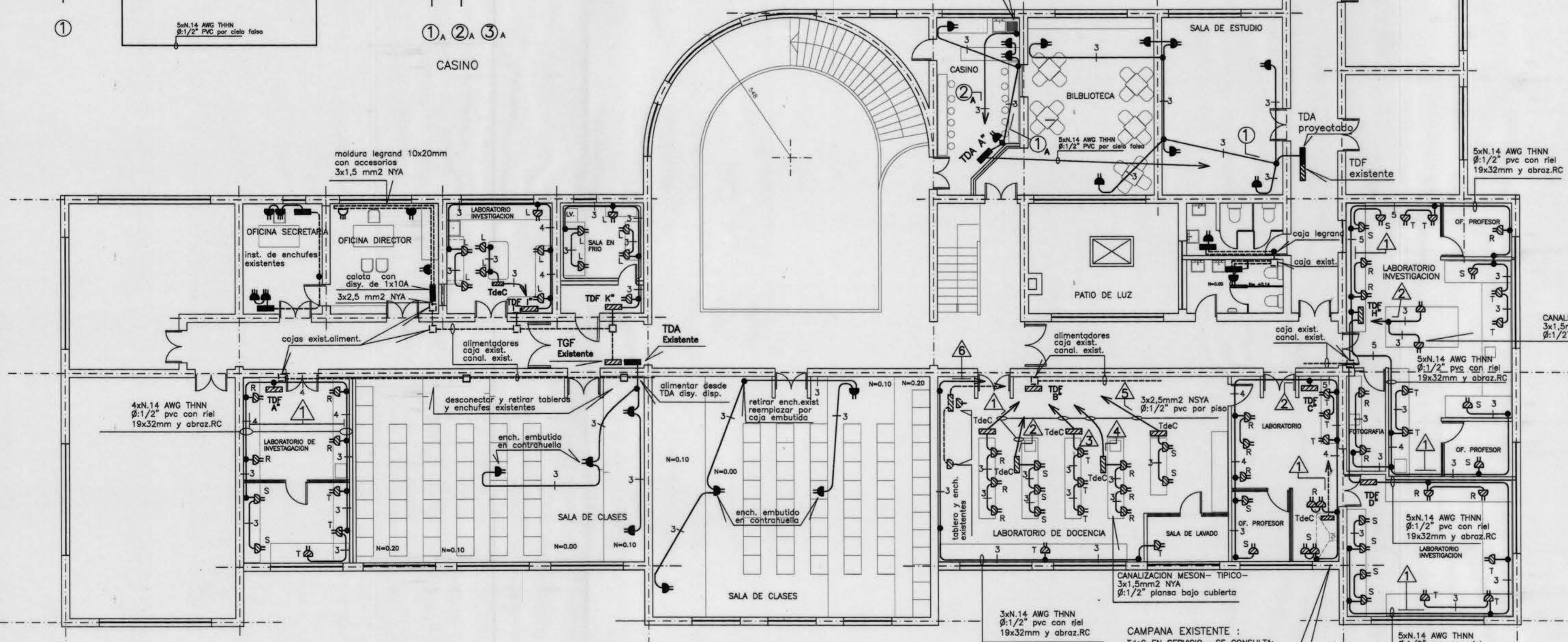


NOTA GENERAL CTOS. DE ENCHUFES ALUMBRADO

ESTOS SE CANALIZARAN EMBUTIDOS CON 1/2" PVC, ALAMBRE 2,5 mm2 NSYA DESDE TDA HASTA ULTIMA CAJA DE DERIVACION, PARA REMATAR EN LOS ENCHUFES CON 1,5mm2 NSYA SE USARAN CAJAS TICINO 503L, MODULOS TICINO 5113 CON PLACA ANODIZADA

INSTALACION EN BAÑOS

calota con disy. de 1x10A caja chiqui c/placa anodiz. 2 modulos ticino 5180 moldura legrand 10x20mm con accesorios 3x2,5 mm2 NYA



PLANTA SEGUNDO PISO ESC 1 :100

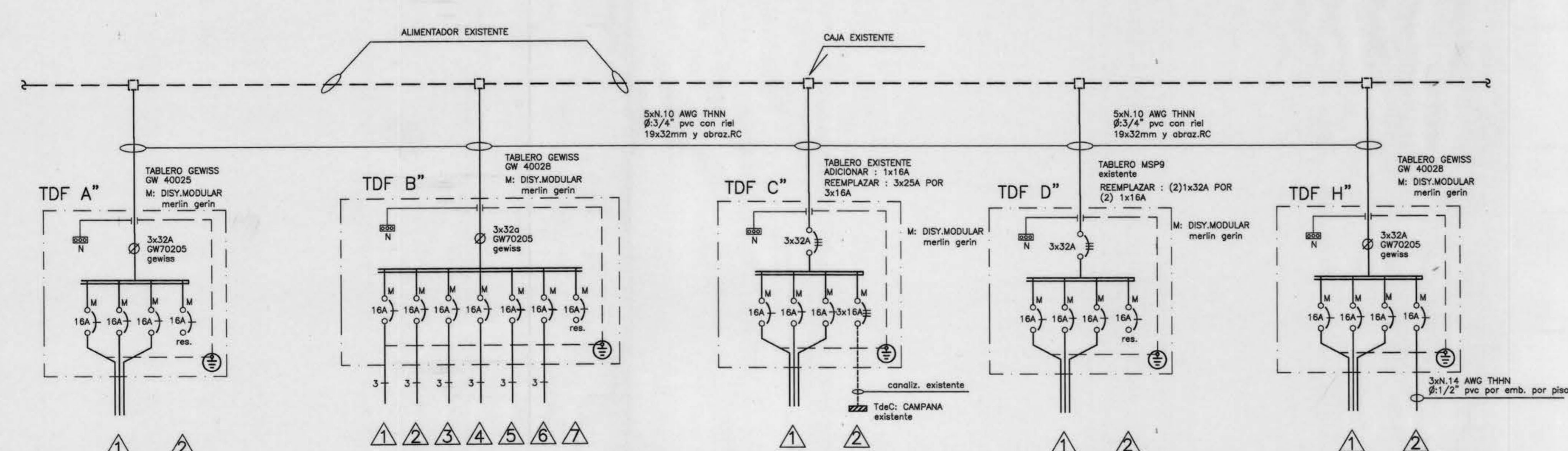
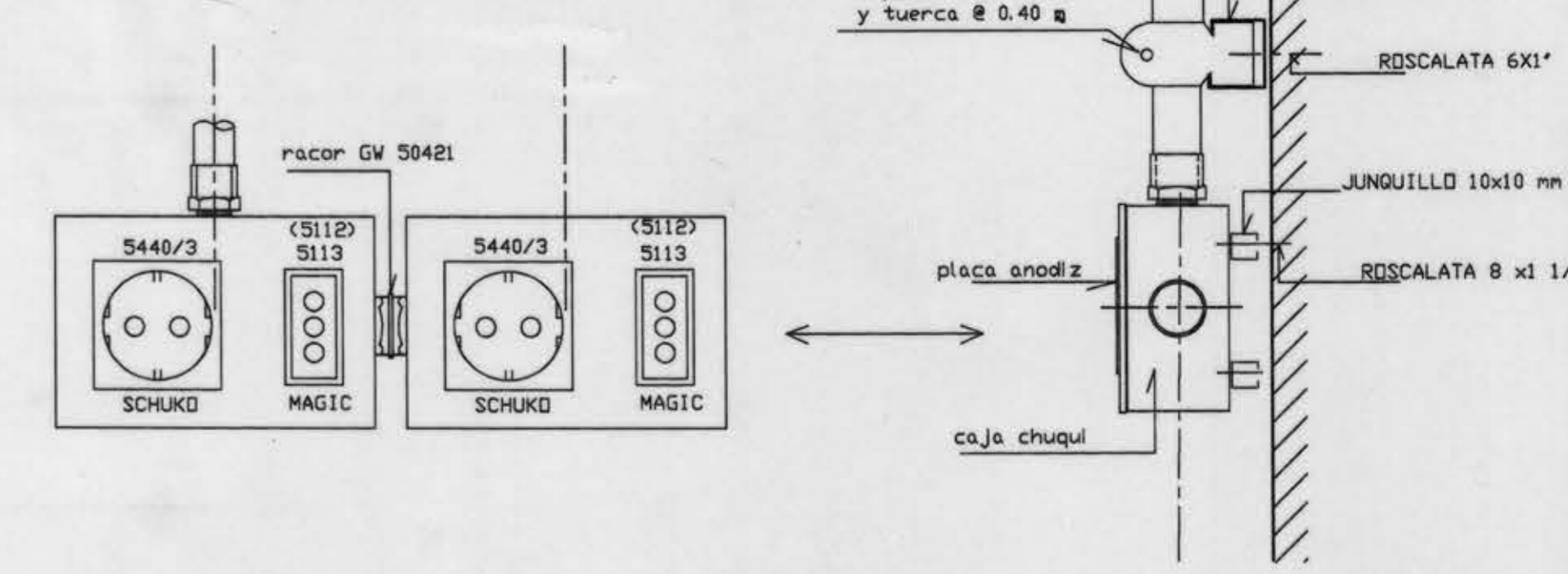


DIAGRAMA UNILINEAL

DIAGRAMA UNILINEAL TDF I" y TDF K" VER LAMINA 2 de 2



SIMBOLO

DETALLE INSTALACION ENCHUFES EN MURDO O TABIQUES TIPICO

UNIVERSIDAD DE CONCEPCION DIVISION OBRAS Y MANTENCION	
PROYECTO ELECTRICO REMODELACION 2.PISO FACULTAD DE FARMACIA	LAMINA 1 DE 2
ESC. 1:100	FECHA: JULIO 1998 A-1
FRANZ DECHENT A. JEFE DIV. OBRAS Y MANTENCION	NELSON OCHOA B. JEFE SECCION ELECTRICA