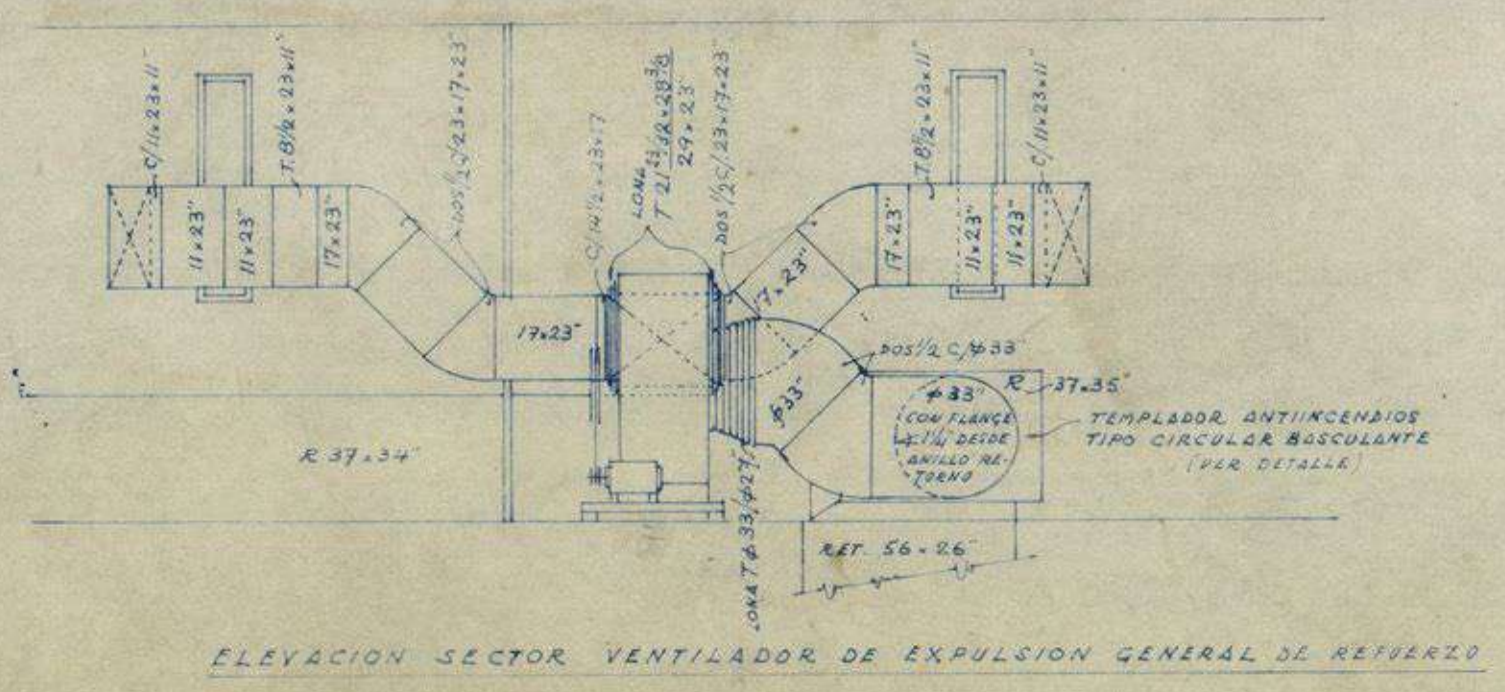
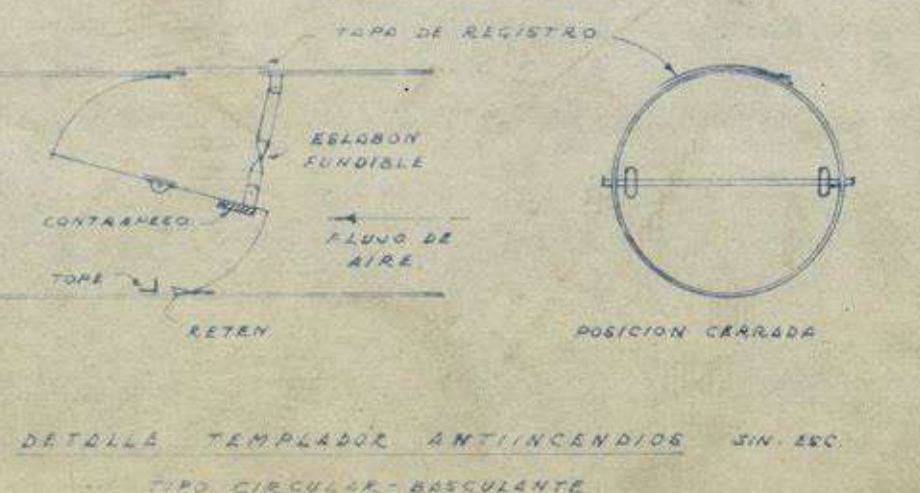
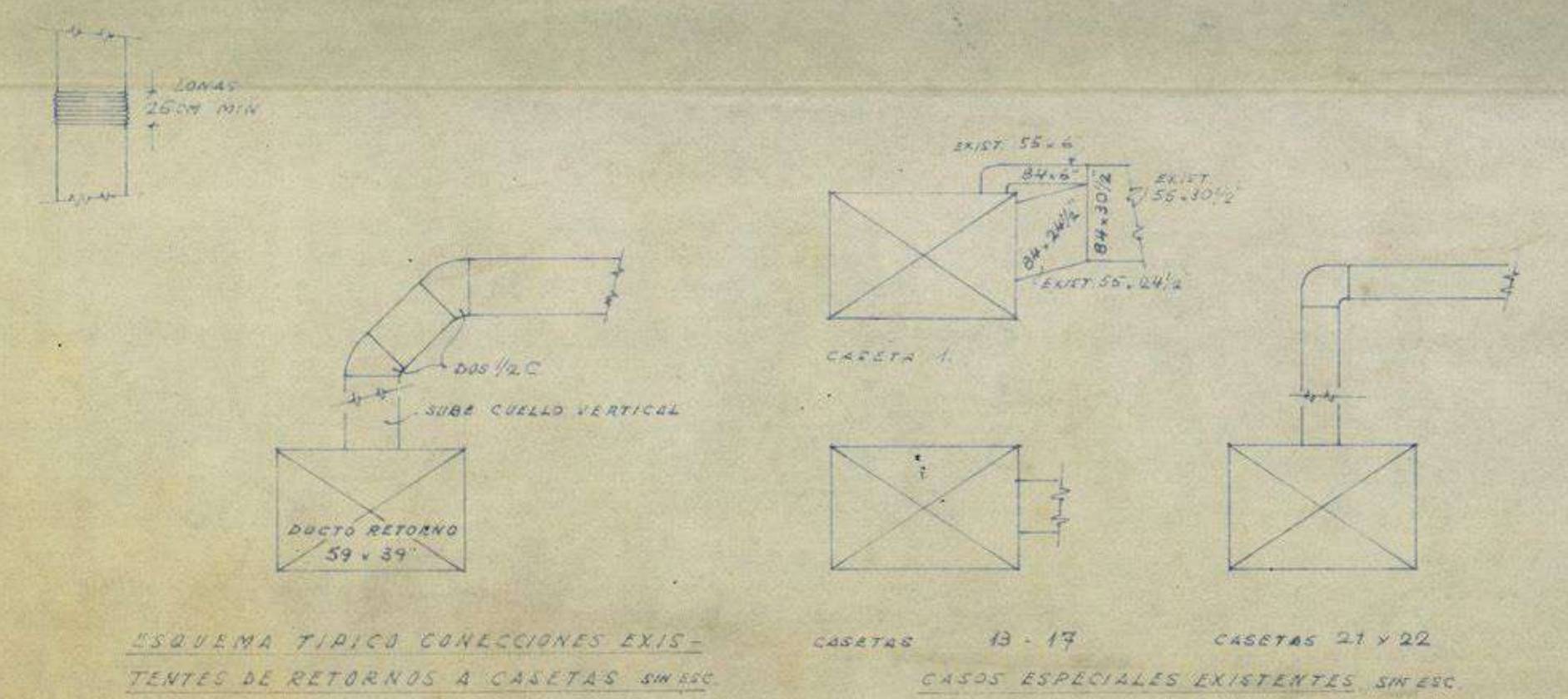
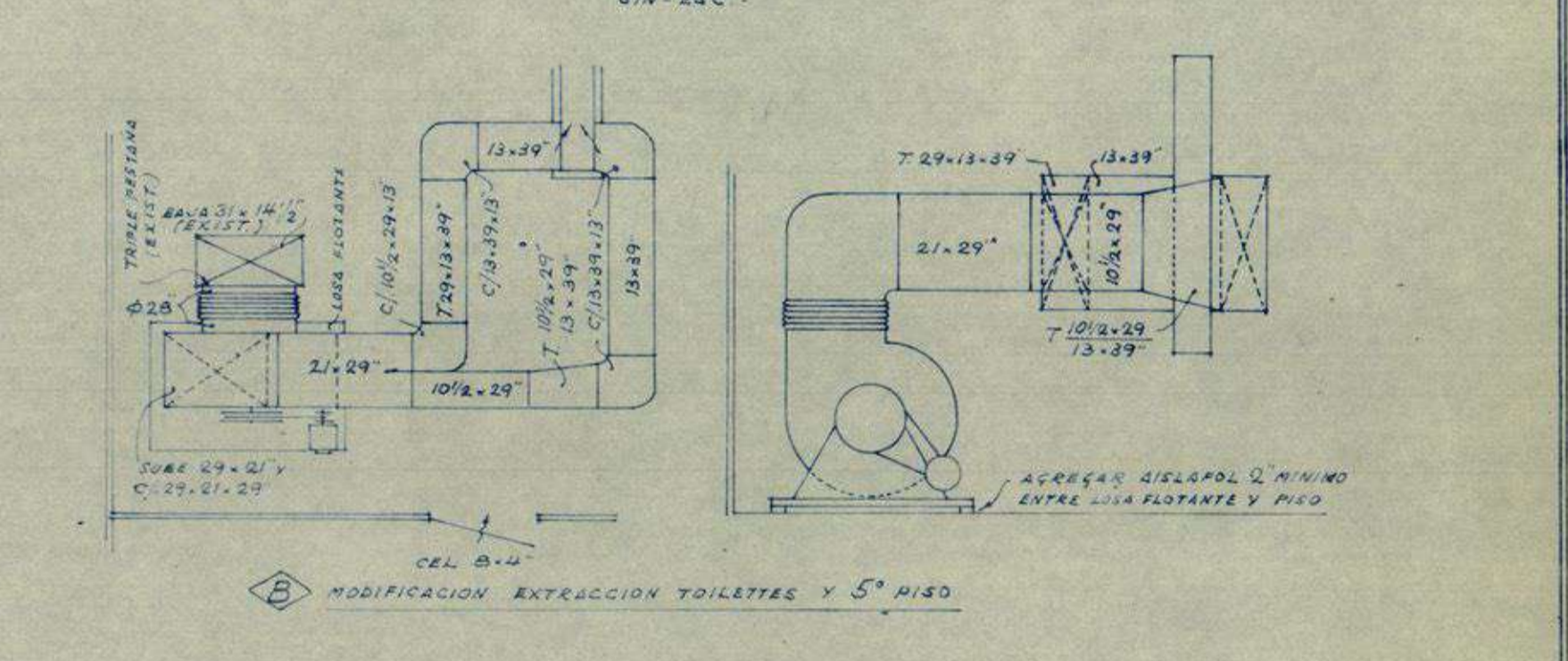
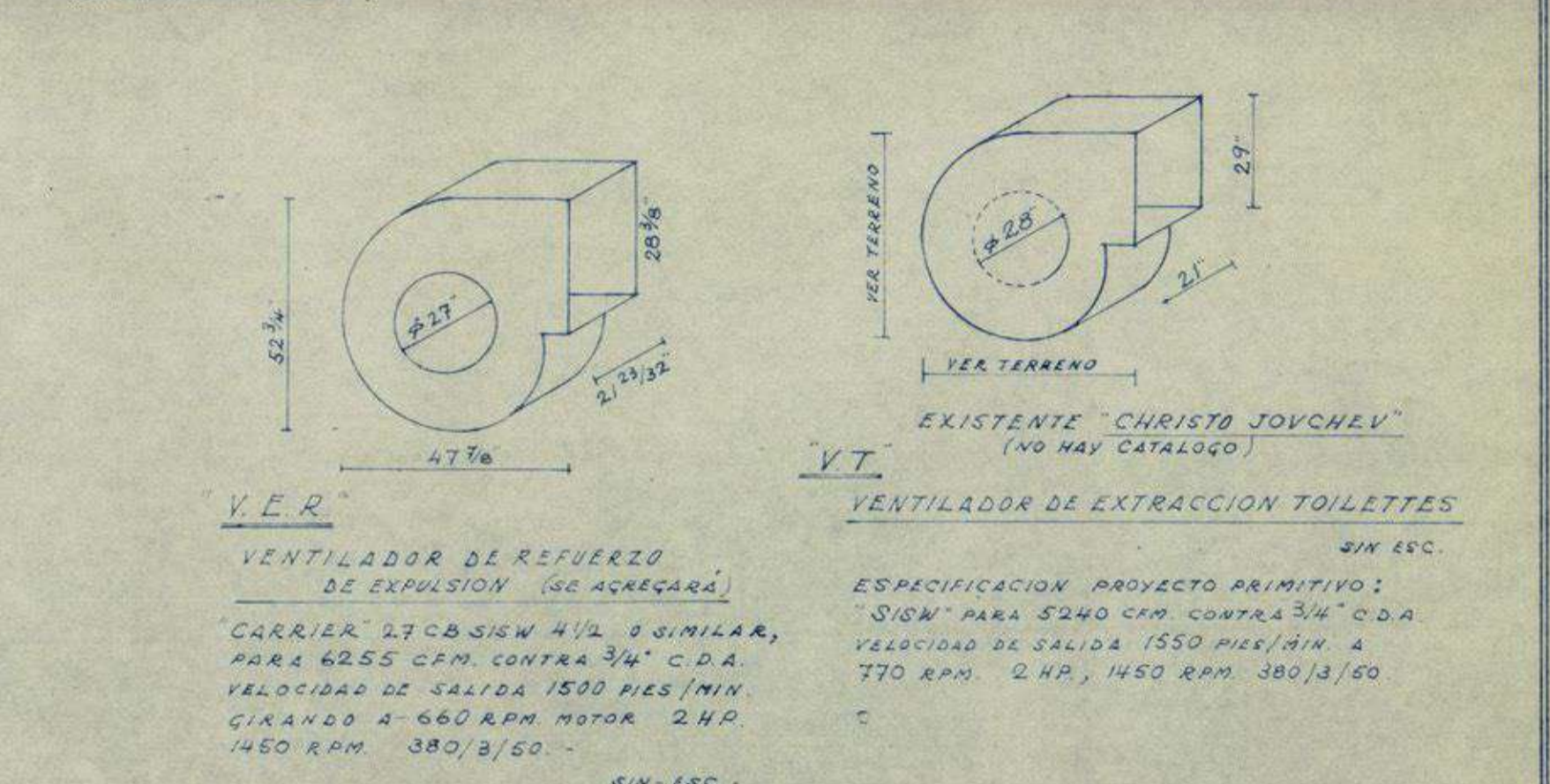
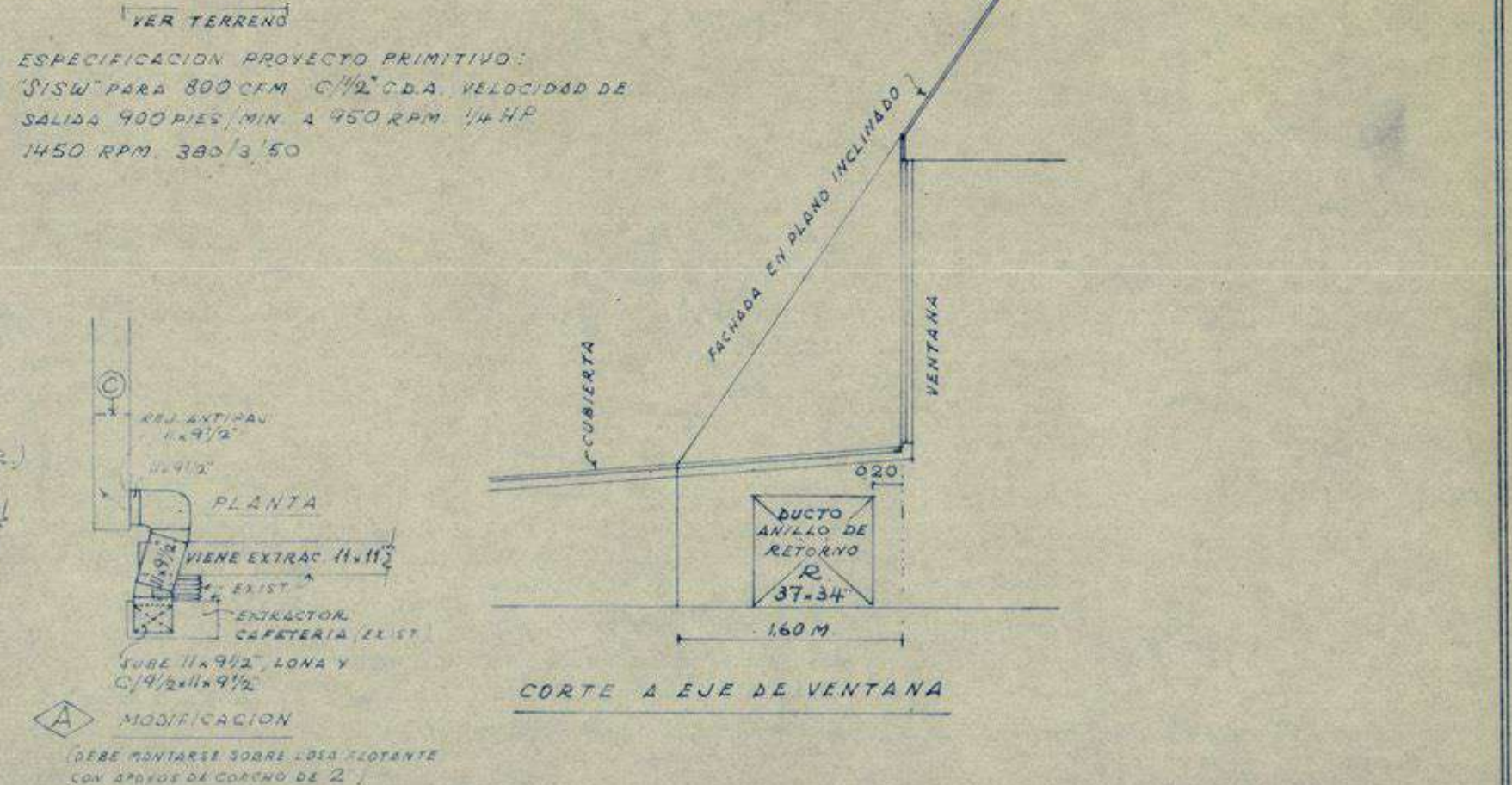
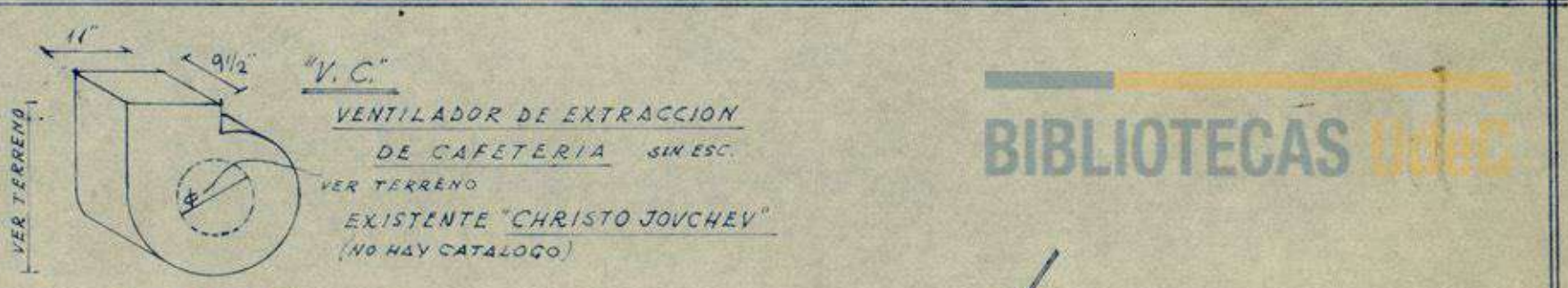
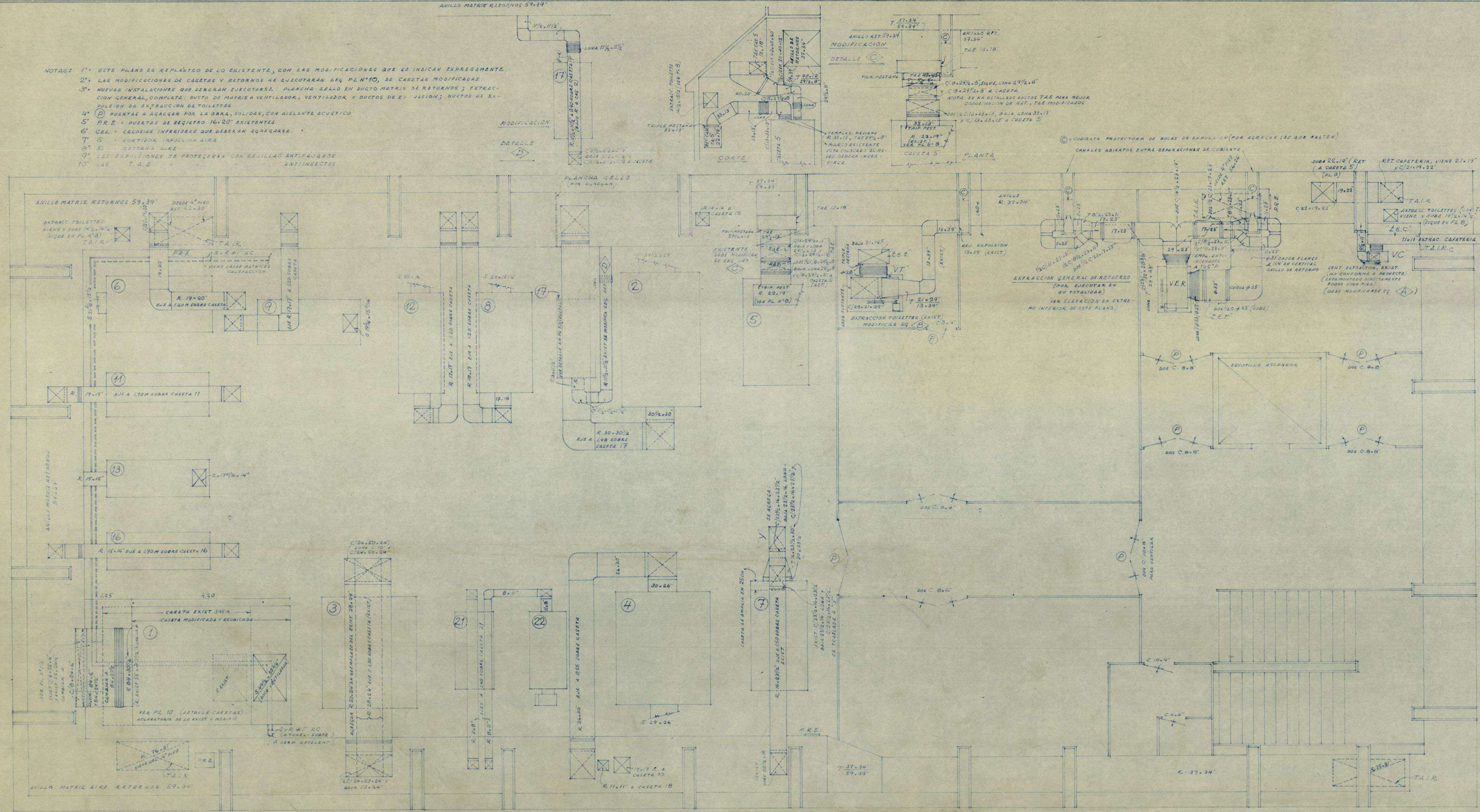


- NOTAS: 1° ESTE PLANO ES REPLICANTE DE LO EXISTENTE, CON LAS MODIFICACIONES QUE SE INDICAN EXPRESAMENTE.  
 2° LAS MODIFICACIONES DE CASSETAS Y RETORNOS SE EJECUTARAN SEG. PLANOS DE CASSETAS MODIFICADAS.  
 3° NUEVAS INSTALACIONES QUE DEBERAN EJECUTARSE: PLANCHAS SELLO EN DUCTO MATRIZ DE RETORNOS; EXTRACCION GENERAL, COMPLETA. DUCTO DE MATRIZ A VENTILADOR, VENTILADOR Y DUCTOS DE EX. VISION; DUCTOS DE EXTRACCION DE TOILETTES.  
 4° PUERTAS A AGREGAR POR LA OBRA, SOLIDAS, CON AISLANTE ACUSTICO.  
 5° P.R.E. = PUERTAS DE REQUISO 16/20 EXISTENTES.  
 6° O.E.L. = CELOSIAS INFERIORES QUE DEBERAN AGREGARSE.  
 7° C.O.P. = CONECTOR DE IMPULSION AIRE.  
 8° E. = DETORNOS ALRE.  
 9° LAS EXPULSIONES SE PROTEGERAN CON REJILLAS ANTIPOURSE ANTIINSECTOS.  
 10° LAS T.A.E.



**TEMPLABROS ANTIINCENDIOS**  
 LOS TEMPLABROS ANTIINCENDIOS SERAN DE LAS MISMAS DIMENSIONES DE LOS CONECTOR CORRESPONDIENTES. T.A.E. LOS TEMPLABROS SUPLEN DE RETORNOS DEBA PUN INSTALARSE EN 120 GRUOS ANULADOS A NIVEL DE MED DEL D. TUBO, CAUSADOS A 125°F EN EL ALTO DE LA CASSETA, CAUSADOS A 100°F

**TERMOSTATOS ANTIINCENDIOS**  
 EN EL CUELLO DEL RETORNO A CADA CASSETA DEBA HA AL TEMPLABRO ANTIINCENDIO CON 'RESET' CALIBRADO A 10° PARA DETENER EL VENTILADOR CORRESPONDIENTE, TAMBIEN HA EN LAS ESTAS CONEXIONES DE TOILETTES T.O. D. DE EXTRACCION GENERAL DE RETORNO T.O. D. Y DE CASSETA C.O.C. ESTE ULTIMO CALIBRADO A 100°F

REEMPLAZA EL PLANO 4 A DE FECHA 29 V 76	
DISEÑO	ALBERTO ARCE
CALCULO	
DIBUJO	UNIVERSIDAD DE CONCEPCION - BIBLIOTECA
APROBADO	COMPLEMENTACION Y RECTIFICACION PROYECTO DE TRATAMIENTO AMBIENTAL 5° PISO - NIVEL BAJO
RETORNOS - EXTRACCION GENERAL	
1:60 y SIN ESC	PLANO N° 7
2002	REC. 1977