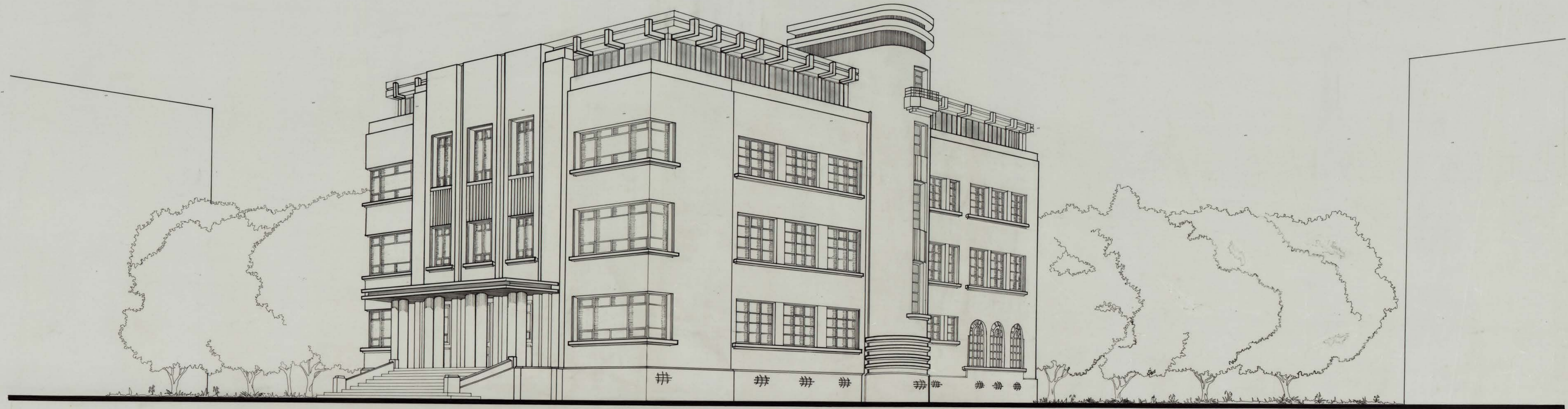


UNIVERSIDAD DE CONCEPCION  
 ESCUELA DE CIENCIAS JURIDICAS Y SOCIALES  
 ARQUITECTO ENRIQUE SAN MARTIN



PERSPECTIVA TOMADA A 45 METROS

DIVISION OBRAS UNIVERSIDAD DE CONCEPCION				
OBRA	FACULTAD DE CIENCIAS JURIDICAS Y SOCIALES ACTUALIZADO			LAMINA N°
UBICACION	CAMPUS UNIVERSITARIO			EMISION 2
MATERIA	PERSPECTIVA			MARZO, 1986
* JEFE DIVISION ARQTO. ALEX. MARTIN E.	* JEFE PROYECTOS ARQTO. GONZALO RUDOLPH S.	* PROYECTO 1934 ARQTO. ENRIQUE SAN MARTIN	* DIBUJANTE PRACTICA VARSILIA SOTO O.	* JEFE TALLER ARQ. ZAPATA C.

OT. NPEC WPRO D08 M4E-D04 PVA NPEC DIRSEM/96-04-522-090