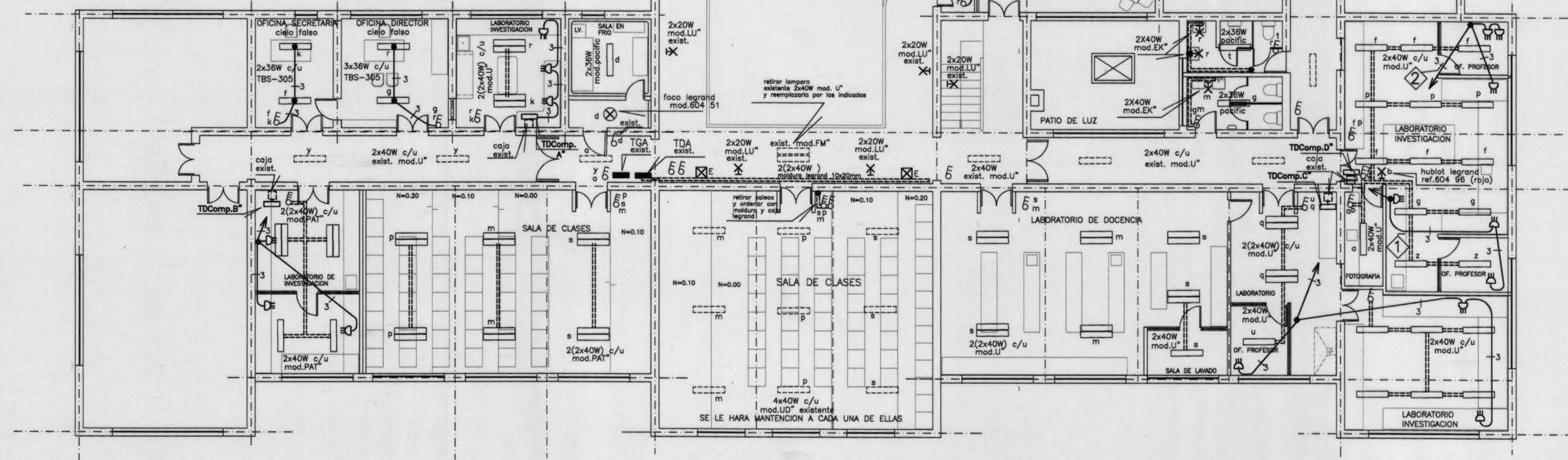


☒ E LAMPARA AUTONOMA DE ALUMBRADO DE EMERGENCIA
LEGRAND REF.615 69
SE ADICIONARA UN DISY. 1x10A EN TDA Y ATRAVES DE UNA
MOLDURA LEGRAND DE 10x20mm SE ALIMENTARAN LOS EQUIPOS,
SE DEBERAN EMPLEAR LOS ACCESORIOS LEGRAND CORRESPONDIENTES

DIAGRAMA UNILINEAL - SE COMPLEMENTA CON LAMINA 1 de 2 -
NOTA : LOS ENCHUFES DE FUERZA INDICADOS EN PLANO 1 de 2
IRAN SOBRE MESON h: 1,20m. N.P.T. APROX.



PLANTA SEGUNDO PISO ESC 1:100

- ===== MOLDURA LEGRAND 10x20mm CON SUS CORRESPONDIENTES ACCESORIOS, CONSIDERAR CAJA LEGRAND ref.893 93 PARA DERIVAR
- ☒ LAMPARA EXISTENTE 2x20W mod.LU"
- LAMPARA EXISTENTE 2x40W mod.U"
- ▭ LAMPARA 2x40W mod.PAT" y mod.U"

LA CANALIZACION PARA LA NUEVA DISTRIBUCION DE LAS LAMPARAS SE HARA A LA VISTA CON MOLDURA LEGRAND Y CAJA LEGRAND ref.893 93
EN LO POSIBLE SE USARA LA CANALIZACION EMBUTIDA EXISTENTE, CUANDO NO SEA POSIBLE SE EMPLEARAN MOLDURAS LEGRAND 10x20mm LAS MOLDURAS SE INSTALARAN CON LOS ACCESORIOS CORRESPONDIENTES (ANGULO, Te, etc.)
EL REALAMBRADO SERA CON ALAMBRE 1,5mm2 NYA
EN CIELO FALSO LAS LAMPARAS SERAN EMBUTIDAS Y SU CANALIZACION 1/2" PVC SE DERIVARA DE LA CAJA EXISTENTE MAS PROXIMA, EMBUTIR LOS INT.
TODOS LOS INTERRUPTORES SERAN MAGIC de TICINO art.5001 y PLACA ANODIZADA LOS SOBREPUESTOS IRAN MONTADOS EN CAJA LEGRAND ref.604 96
LOS INT. EMBUTIDOS SOLO SE CONSIDERAN REEMPLAZO DE ARTEFACTOS Y PLACAS
EL CONTRATISTA PROPORCIONARA E INSTALARA TODOS LOS MATERIALES REQUERIDOS PARA LA EJECUCION DE LA OBRA
LAS LAMPARA 2x40W mod.U" SON EXISTENTES , SERAN RETIRADAS E INSTALADAS DE ACUERDO A LO INDICADO EN PLANO, HACER MANTENCION A TODAS ELLAS
LAS DEMAS LAMPARAS SERAN PROPORCIONADAS POR EL CONTRATISTA , ESTAS LLEVARA TUBOS SUPER 80 TLD 36W (BLANCO CALIDO) N.83
EL CONTRATISTA DEBERA VISITAR LA INSTALACION EXISTENTE PARA ELABORAR SU PRESUPUESTO ADEMAS, DEBERA ENTREGAR UN PLANO CON LA INSTALACION ACTUALIZADA LAS LAMPARAS QUE NO SEAN UTILIZADAS SERAN ENTREGADAS A LA INSPECCION
SERA RESPONSABILIDAD DEL CONTRATISTA CORREGIR DAÑOS OCACIONADOS A LAS INSTALACIONES EXISTENTES , EN ESPECIAL EN AQUELLOS RECINTOS QUE NO SE CONTEMPLAN MODIFICACIONES

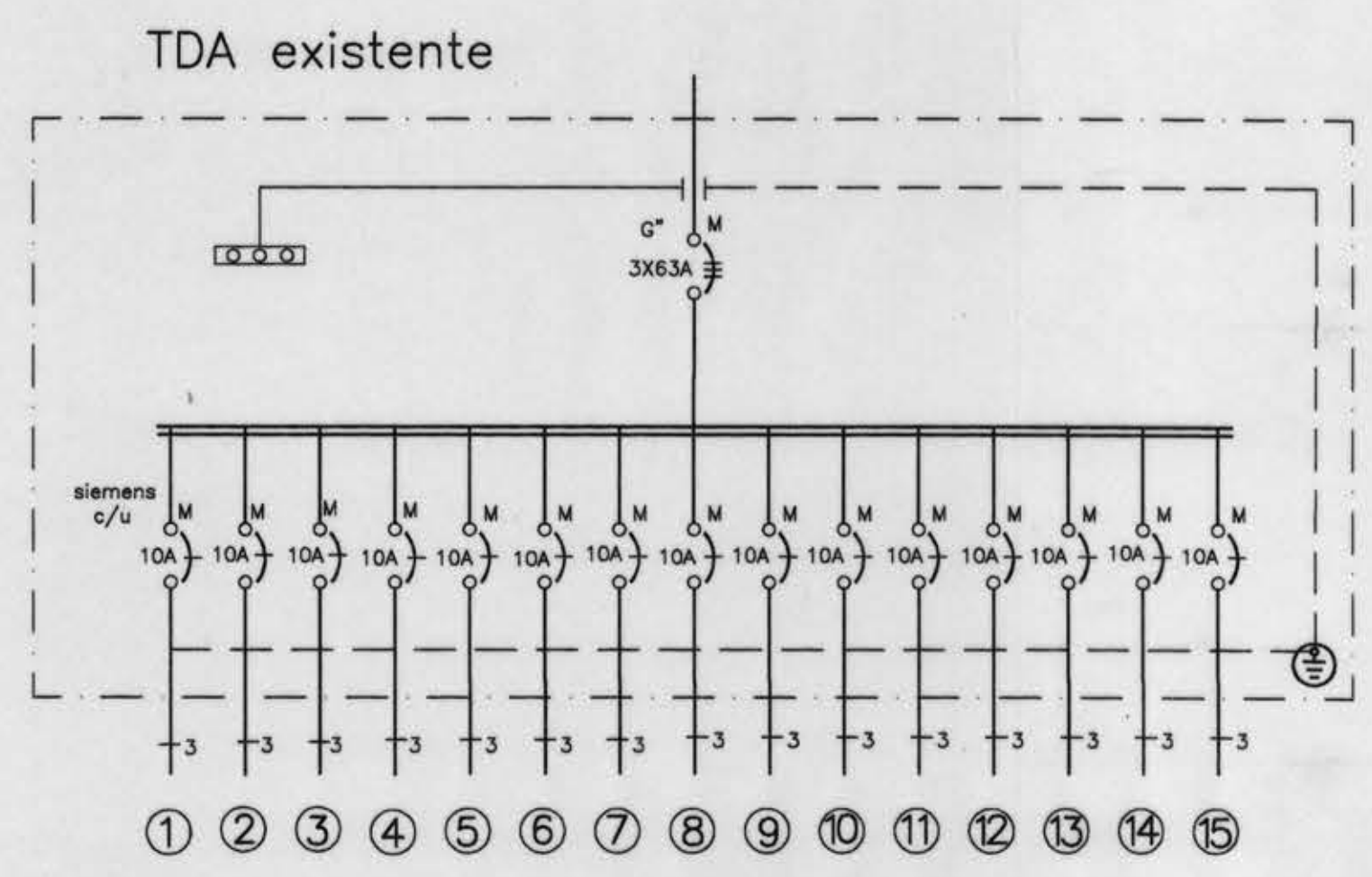


DIAGRAMA UNILINEAL

NOTA:
EL TDA ES EXISTENTE , SE CONSULTA :
REALAMBRAR TODOS LOS CTOS. DESDE TDA HASTA LA PRIMERA CAJA DE DERIVACION DENTRO DEL RECINTO EN 2,5mm2 NYA
LAS DERIVACIONES A LAS LAMPARAS SE HARAN CON 1,5mm2 NYA POR CANALIZACION EXISTENTE y/o POR MOLDURA

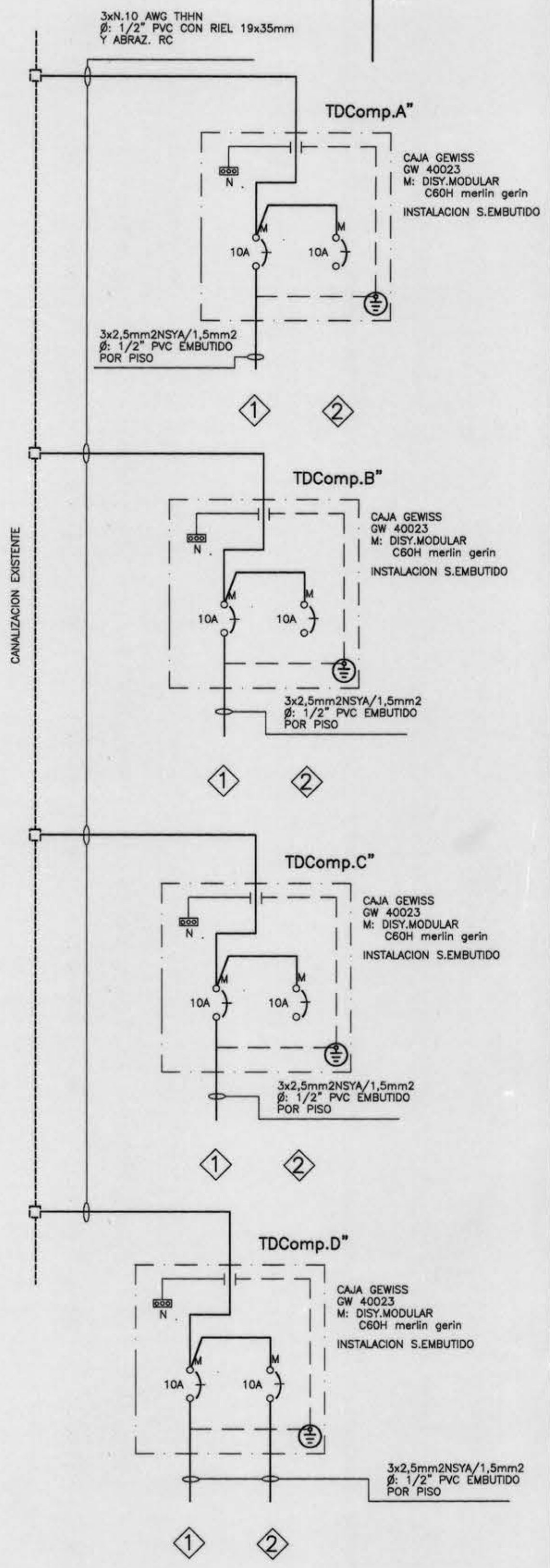


DIAGRAMA UNILINEAL COMPUTACION

ENCHUFE DE COMPUTACION
3 MODULOS TICINO 5113
PLACA ANODIZADA
CAJA TICINO 503L EMBUTIDA
h : 0,50m. N.P.T en OFICINA y en LABORATORIO SOBRE MESON 1,20m. N.P.T. APROX.

UNIVERSIDAD DE CONCEPCION DIVISION OBRAS Y MANTENCION	
PROYECTO ELECTRICO REMODELACION 2.PISO FACULTAD DE FARMACIA	LAMINA 2 DE 2 ESC. 1:100 FECHA : JULIO 1998 A-1
FRANZ DECHENT A. JEFE DIV. OBRAS Y MANTENCION	NELSON OCHOA B. JEFE SECCION ELECTRICA
JUAN RICO R. DIBUJO	

C:\UTER\APRO\008-W-16-004-FRM-DEE-DISTRIBU-02-108-034

C:\ACADM\IN\13\3\FARMACIA\FARM-02.DWG