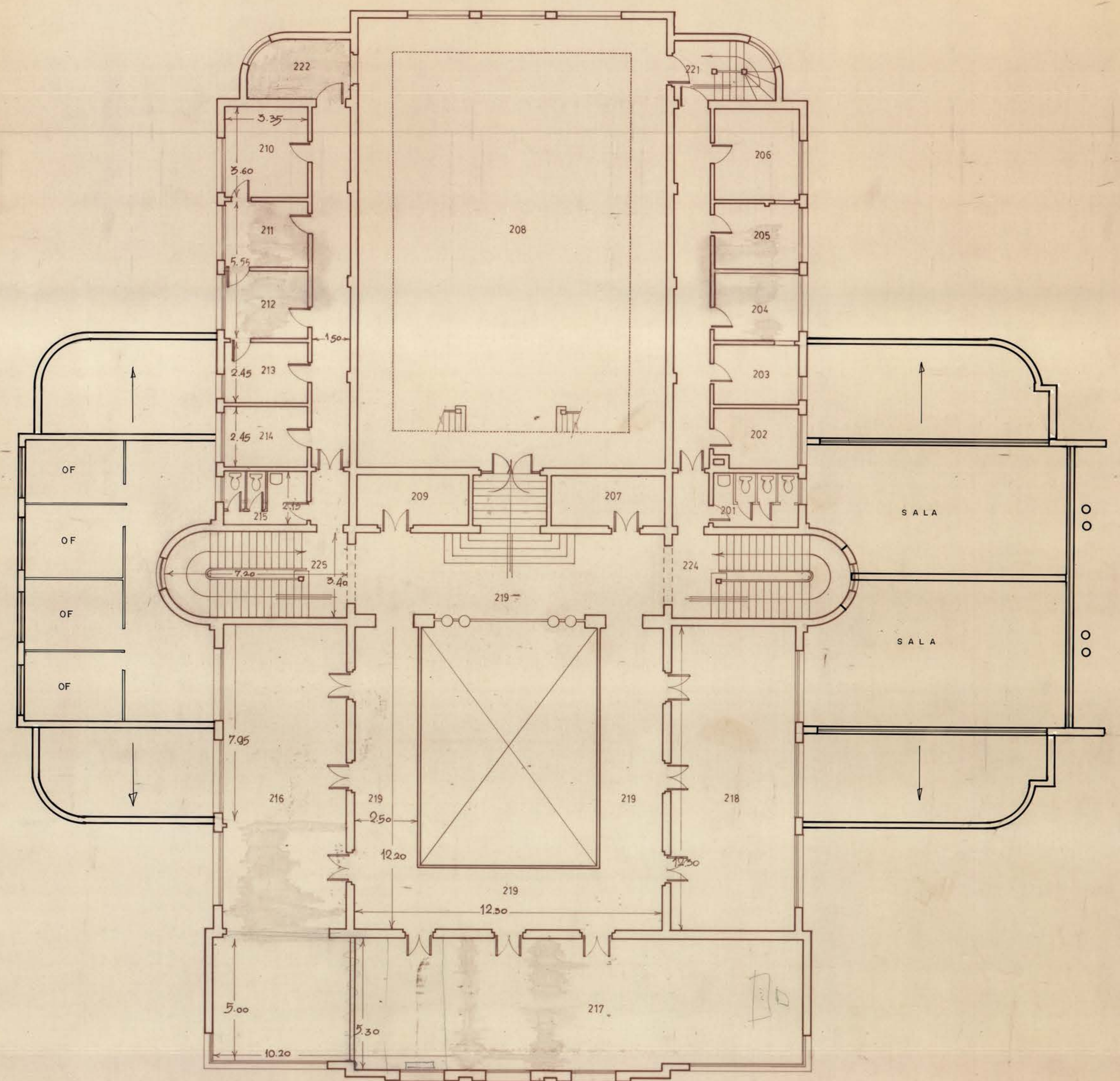


PLANO DEL PRIMER PISO

ESCALA 1:100

CUADRO SUPERFICIE AMPLIACION	
1º y 2º Piso lado izquierdo	
Oficinas, Sala reuniones, Bodega y Baños	210 m ²
1º y 2º Piso lado derecho	
Salas, Biblioteca y Hemeroteca	300 m ²
TOTAL	510 m ²



PLANO DEL SEGUNDO PISO

ESCALA 1:100

7/0040

DIVISION OBRAS UNIVERSIDAD DE CONCEPCION				
OBRA	ACTUALIZACION ESCUELA DE CIENCIAS JURIDICAS Y SOCIALES			LAMINA Nº 2
UBICACION	CAMPUS UNIVERSITARIO			EMISION 2
MATERIA	PLANTA 1º Y 2º PISO			FEBRERO 1986
JEFE DIVISION	JEFE PROYECTOS	PROYECTO 1934	DIBUJANTE PRACTICA	JEFE TALLER
ARGTO. ALEX. HARTWIG E.	ARGTO. GONZALO RUDOLPHY	ARGTO. ENRIQUE SAN MARTIN	VARSILIA SOTO O.	ARGTO. ZAPPAL C.

OF. DISEÑO ARCHT. 008 W. 16-001 (M. 100-97M 800) DISEÑO ARCHT. 007