

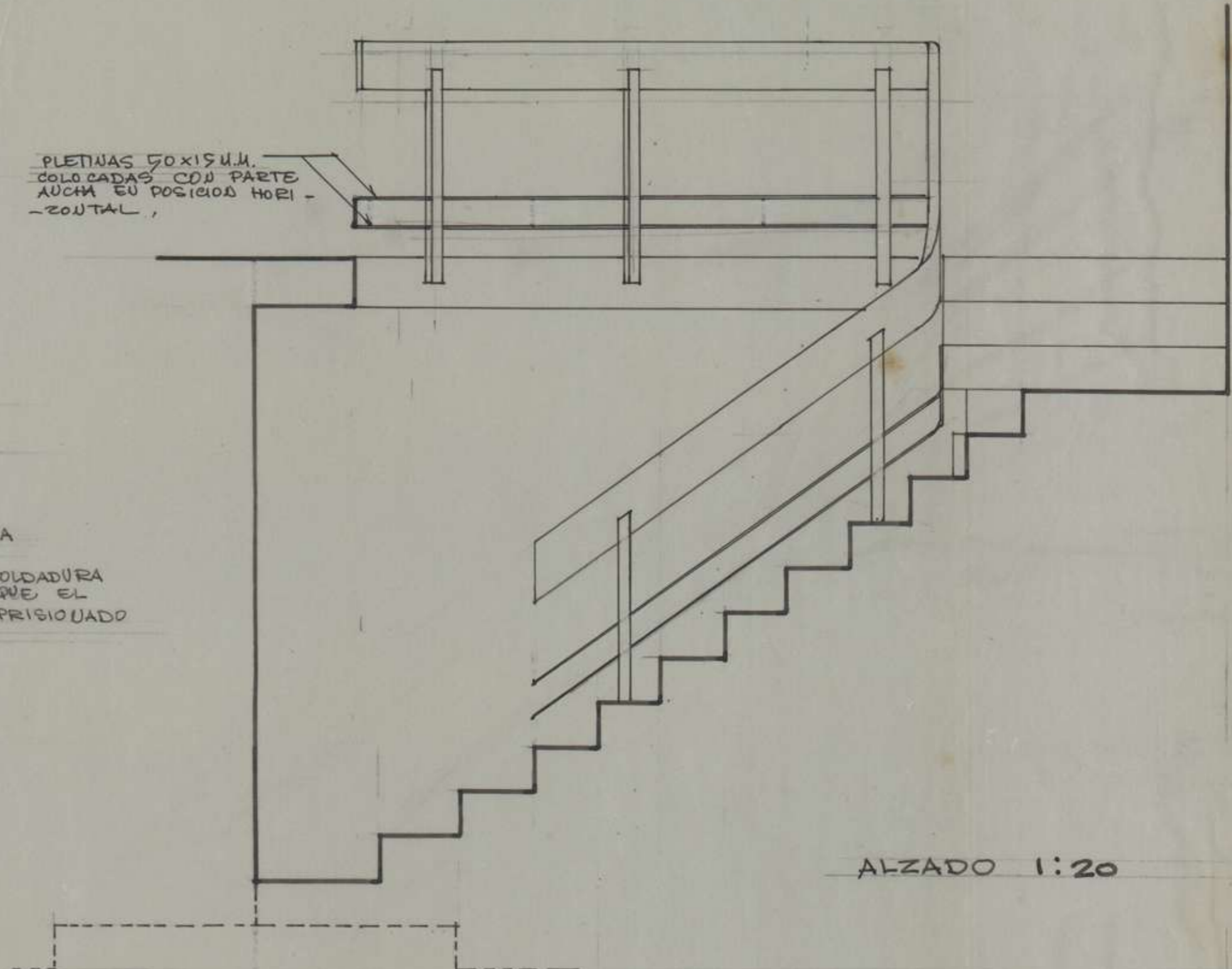
PASAMANOS ALERCE 2x8"

PLETINA 50x19 M.M.

PASADOR  $\phi$  12 M.M.

RELLENO CON SOLDADURA Y TERMINADO A LIMA.  
(ANTES DE APLICAR LA SOLDADURA SE HA DE VERIFICAR QUE EL PASAMANOS ESTE BIEN APROXIMADO POR LAS DOS PLETINAS)

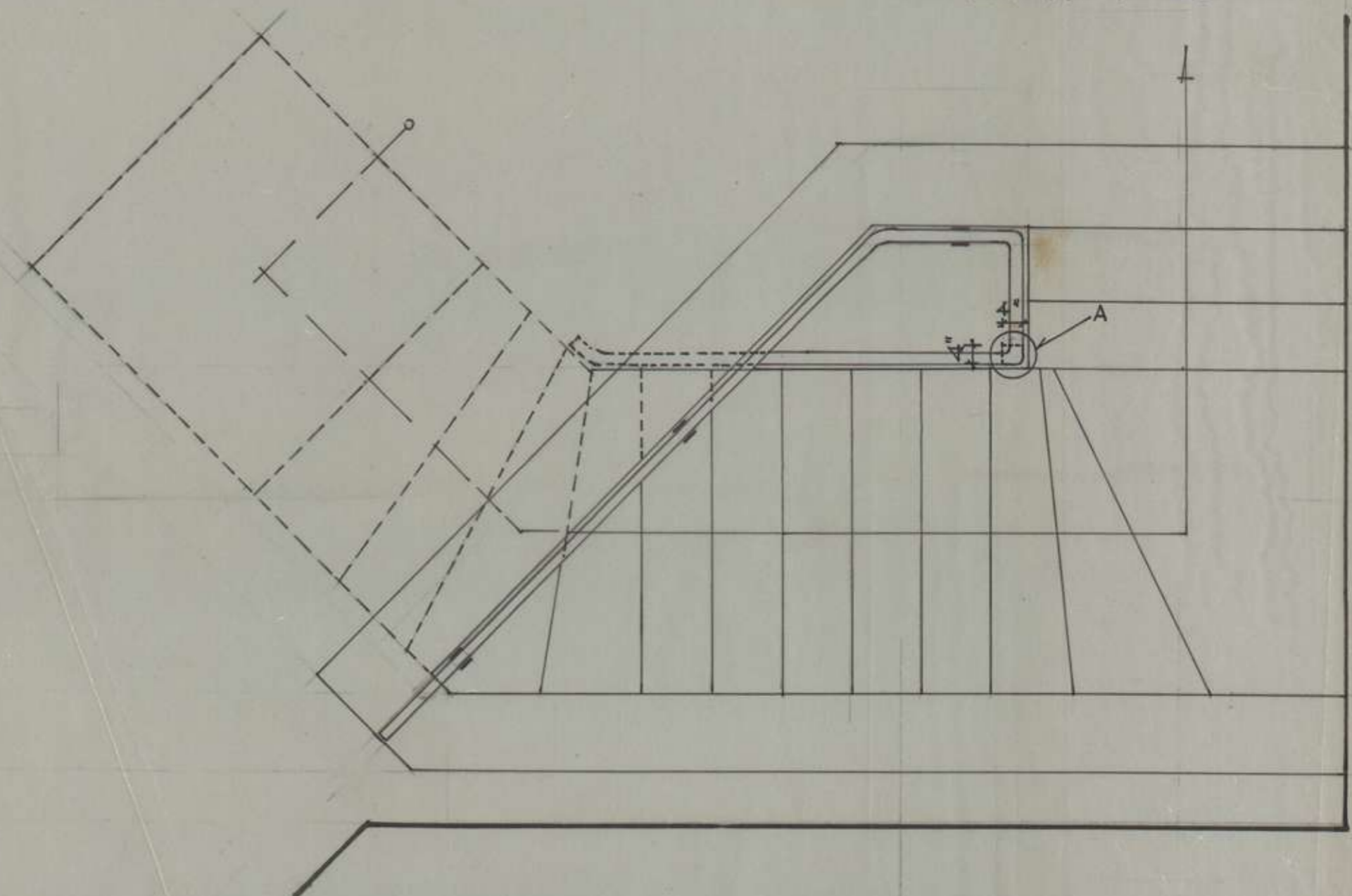
DETALLE DEL PASAMANOS 1:1



PLETINAS 50x19 M.M. COLOCADAS CON PARTE ALTA EN POSICION HORIZONTAL,

ALZADO 1:20

NOTA: LA VUELTA DEL PASAMANOS EN EL PUNTO A SE HARA CON UNA PIEZA DE 4"X4" COLOCADA VERTICALMENTE Y DEL ALTO NECESARIO. SE PROCEDERA A SU TALADO UNA VEZ COLOCADO EN POSICION.



PLANTA 1:20

CASA DEL ARTE - UNIVERSIDAD DE CONCEPCION  
ARQUITECTOS: ALEJANDRO RODRIGUEZ U.  
OSUANDO CACERES Q.

DETALLE BARANDA ESCALERA N° 7

*Handwritten signature*