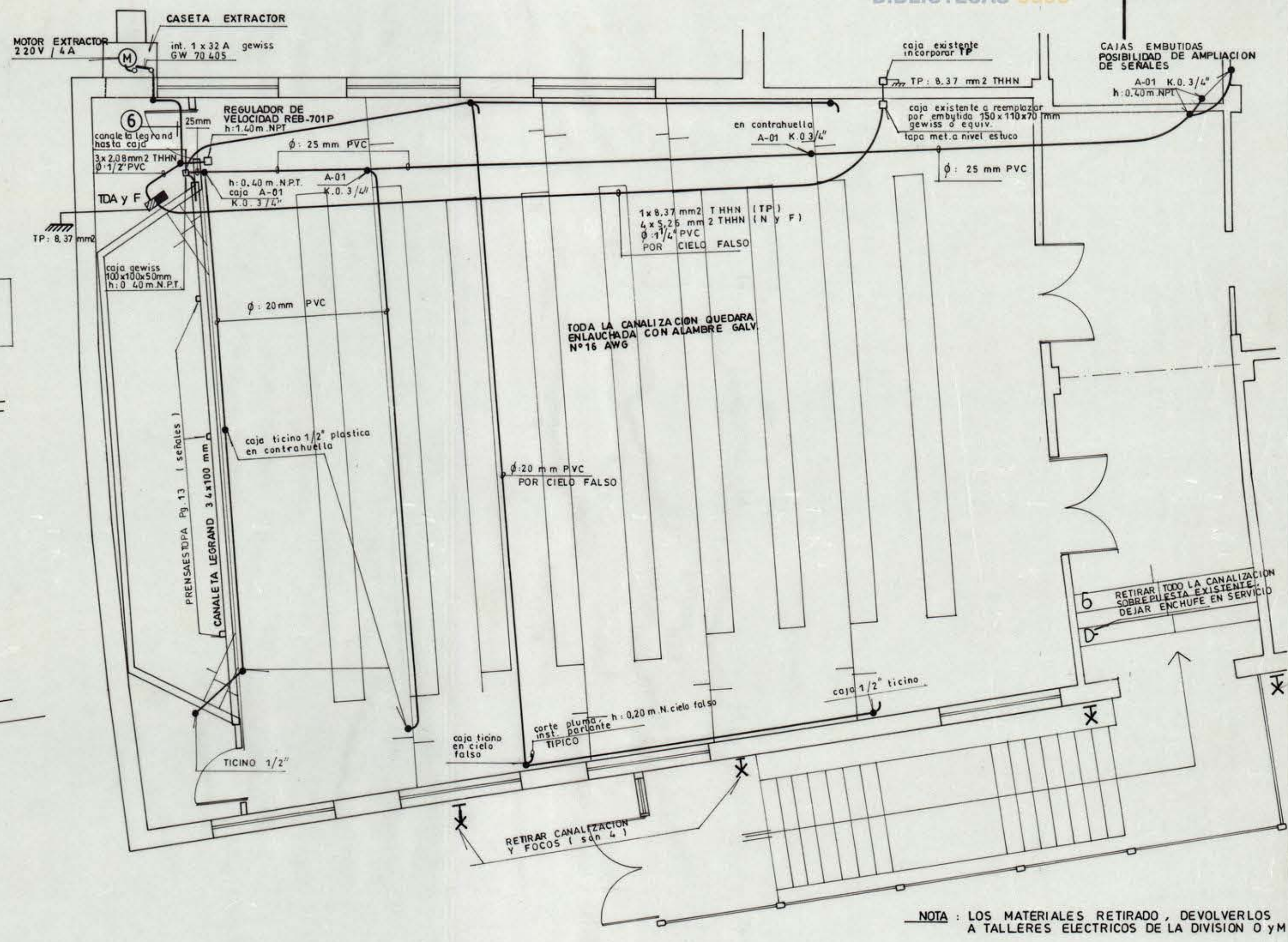
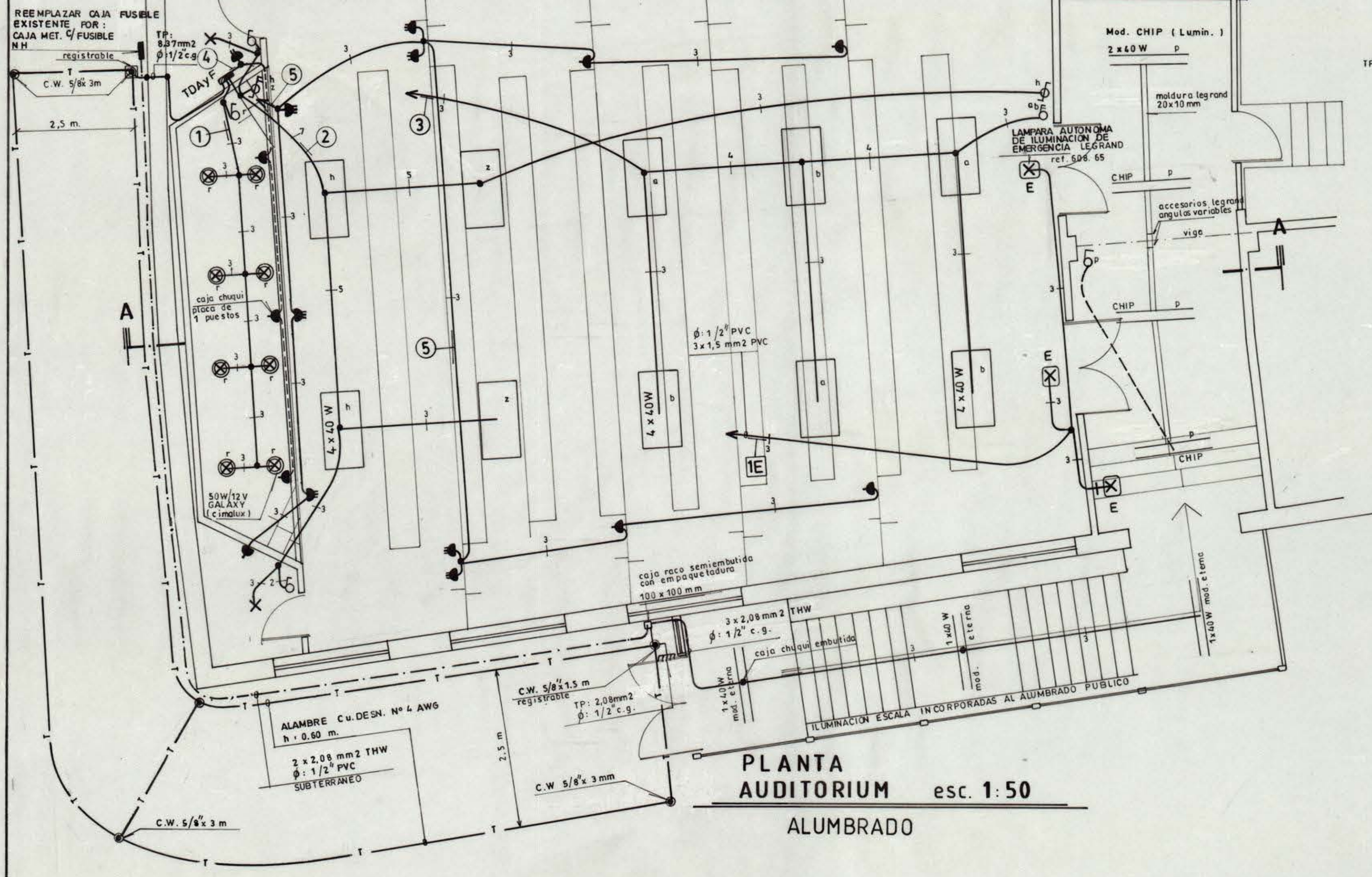
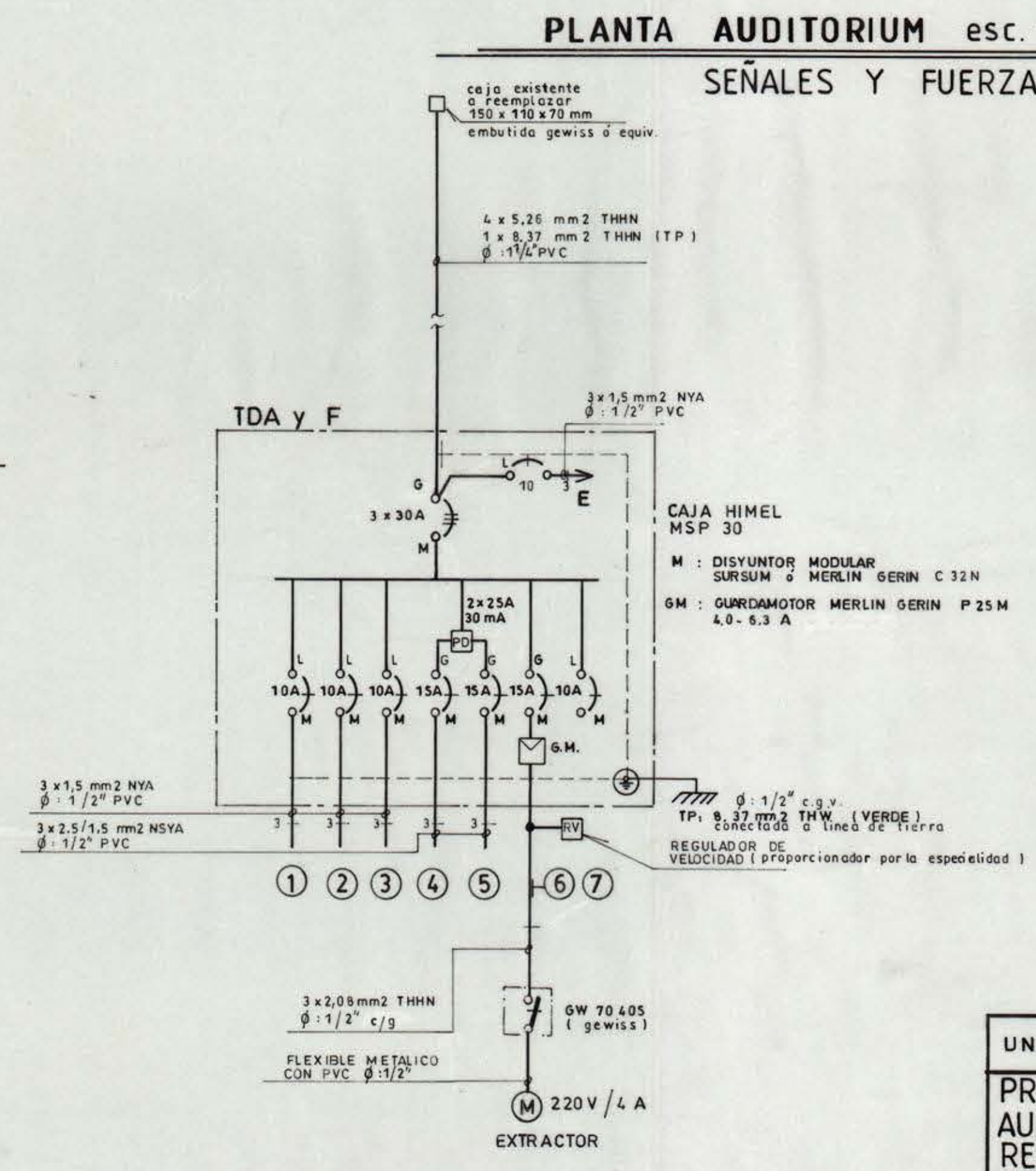
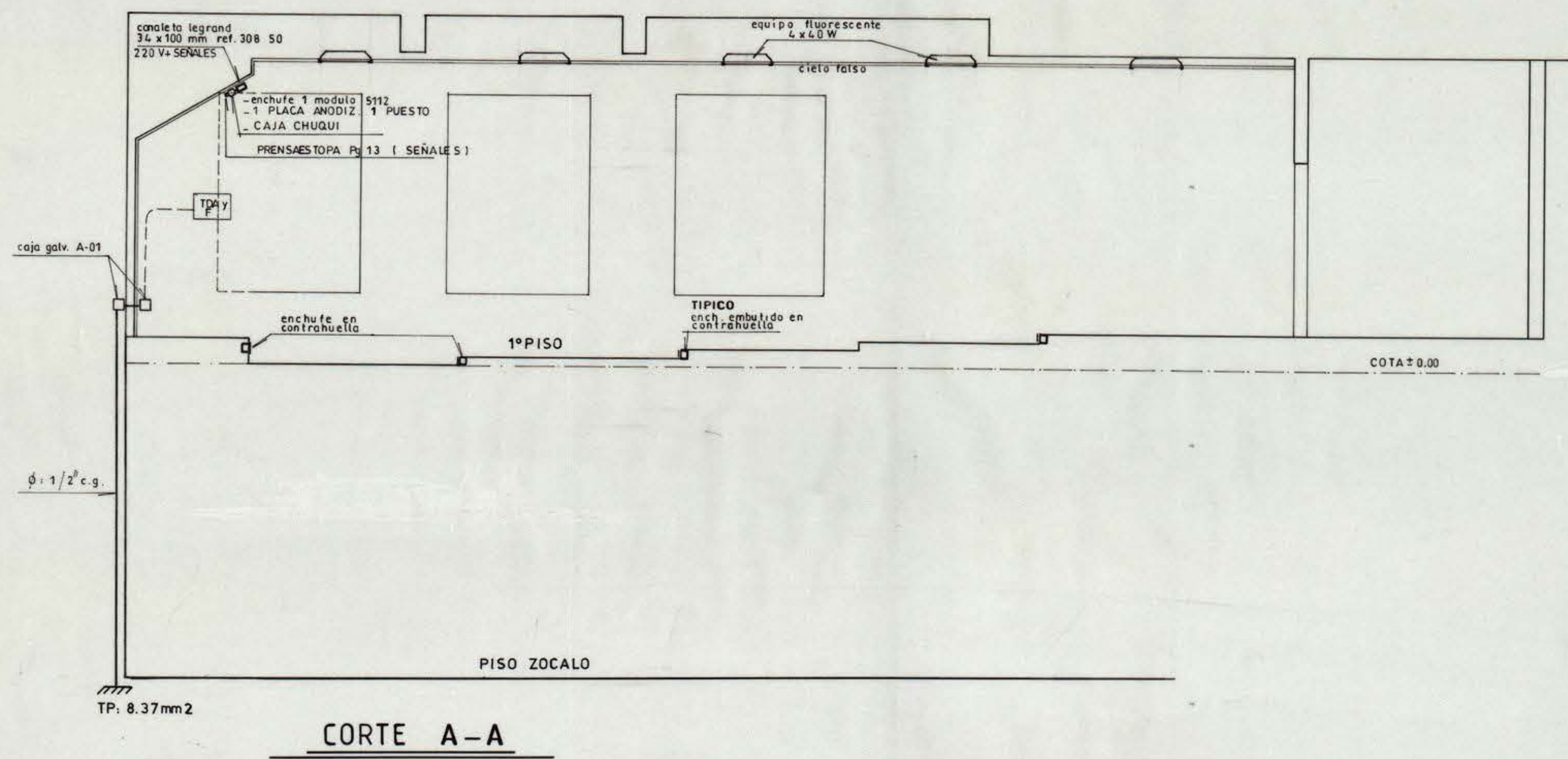


out. 1 x 10 A
 FUSIBLES NH
 CAJA FUSIBLE

NOTA:
 - LA CAJA METALICA Y FUSIBLES NH SERAN PROPORCIONADOS POR LA UNIVERSIDAD SE CONSULTA:
 - RETIRAR CAJA FUSIBLE EXISTENTE Y MONTAR LA PROYECTADA
 - EN LA NUEVA CAJA ADICIONAR AUTOMATICO SURSUM TIPO "G" 1 x 10 A PARA ALIMENTACION EQUIPOS FLUORESCENTE EN ESCALA



NOTA: LOS MATERIALES RETIRADO, DEVOLVERLOS A TALLERES ELECTRICOS DE LA DIVISION O Y M



UNIVERSIDAD DE CONCEPCION - DIVISION OBRAS Y MANTENCION -	
PROYECTO ELECTRICO: ALUMBRADO AUDITORIUM CIENCIAS BIOLÓGICAS Y RECURSOS NATURALES.	LAMINA 1 DE 1
	ESC. 1:50
	ABRIL 1993
CARLOS JULIO M. jefe div. obras y mantencion	NELSON OCHOA B. jefe sección eléctrica
	JUAN RIFO R. dibujó

CT REC WTCO 008 WTP-001 PAN UDEP 949-03-18-037